



第343号

# HYOGOニュース

公益社団法人 兵庫県臨床検査技師会  
〒651-0085 神戸市中央区八幡通4-1-38  
TEL 078-271-0255 FAX 078-271-0256  
E-mail info@hamt.or.jp

## 編集委員

小松敏也 / 小原 望 / 山崎美佳 / 橘 匡廣  
井垣 歩 / 矢野美由紀 / 新田篤史 / 鳥居良貴

## 臨床検査情報センター

URL <http://www.hamt.or.jp>

## 今月号の内容

- 会長に就任して ..... 1
- 副会長就任挨拶・理事就任にあたって ..... 2~3
- 《行事予定表》 ..... 4~5
- 《会員グルメ情報》・平成30・31年度 役員名簿・組織構成・瑞宝双光章 おめでとうございます・《求人情報》 ..... 6~7

## 会長に就任して



(公・社) 兵庫県臨床検査技師会

会長 真田 浩一

少子高齢社会の急速な進展や経済基調の低迷を背景に医療財政の危機が叫ばれる一方で、遺伝子解析・治療や臓器移植などの飛躍的な医学・医療の進歩により国民の医療に対するニーズは、これまでの疾患中心の画一的な医療から、患者中心のオーダーメイド医療へと大きく変化しています。現状維持だけではこのニーズへの対応は極めて困難です。

イギリスの哲学者ハーバート・スペンサーは「強い者が生き延びたのではない。変化に適応したものが生き延びたのだ。」と言いましたが、まさにこの言葉を具現化し、時代の流れにしなやかに対応する必要に迫られています。

従って、会長として私に与えられたミッションは、歴代の諸先輩方が築き上げた基盤を固めつつ、未来の先に向かうため具体的に何をするのかを会員の皆様と共に考え、実践し、次の世代へしっかりバトンを渡していくことではないかと感じています。「病棟検査技師」「検査説明」「AI化」「在宅医療」「ゲノム医療」などが鍵になると思われます。

また、公益社団法人の代表理事としては、次に掲げる6項目を重点課題とし、臨床検査を通して公衆衛生の向上と県民の健康の保持、増進に取り組みます。

- ① 県内施設の臨床検査の標準化及び正確度、精度の向上を目的とした精度管理事業の維持強化
- ② 会員資質向上事業や会員への情報提供による相互連携の強化
- ③ 県民および会員にとって有益な研修会や研究発表会の開催
- ④ 県民への臨床検査に関するわかりやすい情報発信
- ⑤ 日臨技との整合性に配慮した事業活動の展開
- ⑥ 日臨技、各都道府県技師会、医療職団体などの他団体との交流推進

さまざまな課題の実現には会員の皆様のご理解とご協力が不可欠です。何卒よろしくお願いいたします。公益社団法人として県民から信頼される臨床検査技師会を目指し、共に歩んでまいりましょう！

## 副会長就任挨拶

副会長 綿貫 裕

平素より本会の活動にご理解とご協力を賜り厚く御礼申し上げます。

副会長に就任いたしました綿貫でございます。兵庫県臨床検査技師会の理事を20年勤めて参りました。会員の皆様にお世話になり、学術関係中心に会務に取り組んで参りました。

今後、多様なニーズに対応できるような技師の育成が必須と思われます。検査説明・相談ができる臨床検査技師、がんゲノム医療コーディネーター、認定認知症領域検査技師、病棟検査技師、在宅業務など多岐にわたる業務が求められています。これらは、他業種との狭間にある業務であるため、技師会としては積極的に取り組んでいく必要があります。

法改正に伴う「品質・精度管理に係わる基準を定める根拠規定」に対応できる精度保証全般の仕組みについて発信していきます。高度な医学知識・技術を必要とする検査の業務制限及び業務拡大を目指した研修会を開催していきます。

学術関連としては、学術研修会の案内、職業案内を充実するため一部ホームページの改良、研修会を近隣で受講できるよう、サテライト研修会に取り組んで参ります。研修会を充実させるため、兵庫県に予算申請を行ない県民の健康に直結するような研修会を開催していきます。

多くの課題がありますが臨床検査技師の未来に向けて、新たなものに取り組むチャレンジ精神を培う環境が必要だと考えています。

誠心誠意、各種事業の遂行に努めて参りますので、会員の皆様の一層の御協力をお願いいたします。

## 理事就任にあたって

総務部長 駒井 隆夫

この度、総務部長を拝命いたしました兵庫県立尼崎総合医療センターの駒井と申します。4年前にも総務部長を担当しており、真田会長の推薦により再任する事となりました。総務部の業務内容は、会員管理や各部局からの書類整理などの事務作業がほとんどです。会員の皆様と接する機会の少ない地味な部門ですが、会員サービスの向上に努め技師会活動を下支えできればと考えています。また、総会の企画や運営も総務部が担当しています。総会では事業計画や予算案など技師会活動の重要な方針が決定されます。会員の皆様の貴重なご意見を技師会活動に反映させるため、出来るだけ多くの会員が総会に参加して頂けたらと思っておりますので、皆様の参加をお待ちしております。

組織部長 大崎 博之

この度、兵庫県臨床検査技師会の理事を拝命しました大崎と申します。私は高知県出身で、高知の3年制短期大学を卒業後、愛媛と香川の国立病院機構で臨床検査技師として15年間勤務しました。その後、香川と愛媛の県立大学で臨床検査学科の教員として10年間勤務し、2016年度より神戸大学大学院保健学研究科の教員としてお世話になっております。

上記のごとく、私は生まれてからずっと四国を出たことがなかったため、兵庫県臨床検査技師会の活動に対する理解や貢献は不十分ですが、会長や副会長、理事の方々の力をお借りして、会員の皆様のお役にたてるよう努力する所存です。いろいろとご面倒をお掛けすると思いますが何卒よろしくお願いいたします。

広報部長 小松 敏也

昭和57年兵臨技入会、今年で36年目となります。近年は広報委員・情報センター委員を拝命しHYOGOニュースやホームページ管理に携わって参りました。とは言うものの、前任の鳥居広報部長(兵庫医科大学病院)の強烈なリーダーシップと求心力、そして猛烈な業務処理能力のもと、私は邪魔をせず、足を引っ張らず、出来ることだけをやってきたのが事実です。しかし、今年度役員交代にあたり前部長から私の現状を理解したうえで「やってくれるかな?頼むで!」との指示があり、おまけに前部長が一広報委員として引き続き貢献するとまで言われたら、もうその時点で逆らうわけには参りませんでした。今まで広報部長として多くの裁きを見せて頂きましたし

「この体制なら出来るでしょ」ってところです。正直、解っていない事が多すぎて不安ですが、6月の臨時総会を終え職責の重さに震えながら、精一杯努める覚悟を致しました。真田新会長の下、役員23名体制の一員として取り組んで参りますのでどうぞよろしくお願い致します。

渉外部長 南 雅仁

この度、理事に就任いたしました、北播磨総合医療センターの南と申します。

以前、組織部の地区委員として何期かお世話になったことがありましたが、今回、渉外部担当という大役に任命され、正直なところ何をするのか良く解っていませんでした。各々の先輩理事とお話するうちに徐々に見えてきたのが、他職種医療団体との連携や各種団体との交渉など、検査技師会外とのパイプ役として活動するというものでした。

医療を取り巻く現状は厳しく、臨床検査技師単独で出来ることにも限界があると思います。病院でも数多くのチーム医療があり他職種との連携は欠かせないものとなっており、まさに、この渉外担当はこれからの検査技師会において重要な部門であると考えます。

その他にもやるべき仕事は多いと思いますが、兵庫県臨床検査技師会の発展のため微力ながら尽力してまいりたいと思いますので、よろしくお願い致します。

組織担当(公益担当)理事 井関 進也

この度、丹但地区理事に就任いたしました、公立豊岡病院の井関と申します。

組織部と公益担当を兼務させていただきます。

丹但地区は兵庫県の総面積の約3分の1を占める広域な地区である一方で、人口は県総人口の約5%という地域医療の最たる地区の一つです。また京阪神地区からも遠く、大きな学会や研修会等にも参加しにくい現状があります。

こういった特殊な地区の理事として、会員の声をしっかりと聞きながら技師会本部や他地区理事との連携を図り、検査技師として地域医療を向上させるとともに、地域における医療の継続性にも貢献していきたいと考えています。

また、公益事業におきましても、様々なイベントや行事で臨床検査に関する啓蒙活動に携われたいと思います。

不慣れではございますが、精一杯務めさせていただきますので、どうぞ宜しくお願い致します。

組織担当(精度管理担当)理事 森 雅彦

このたびは理事としてご推薦、ご承認いただきありがとうございます。組織部東播地区を担当いたします加古川中央市民病院 臨床検査室の森です。

東播地区は、東は明石市、西は高砂市、北は多可町までと広域に渡っております。地区担当をするにあたり、前任の諸先輩方の意思も引継ぎ、少しでも多く交流できる場を提供できたらと考えております。地域会員の皆様のご協力のもと、しっかりとした地域活動が根付くように地区委員さんと共に企画運営を行っていく所存です。

私自身、まだまだ未熟なところがあり、技師会の活動を通じ、より広く、地域の検査技師の方々と交流し、切磋琢磨していけるよう努めて参りたいと思います。今後ともご指導ご鞭撻のほど宜しくお願いいたします。



左から 大崎 小松 南 井関 森 駒井 各新理事





# 会員グルメ情報

## 数珠つなぎ

[18]

青木 杏奈会員 (真星病院)

今回ご紹介させていただくお店は、「PATISSERIE TOOTH TOOTH」さんの本店です。

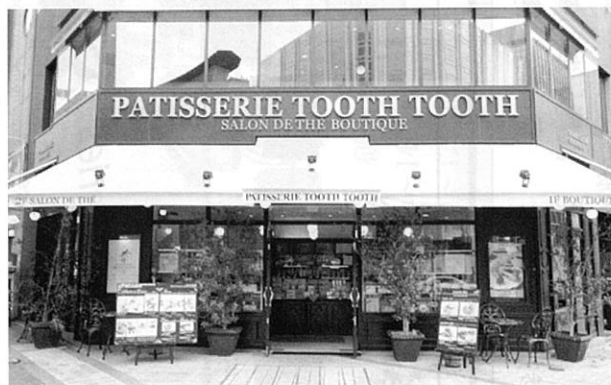
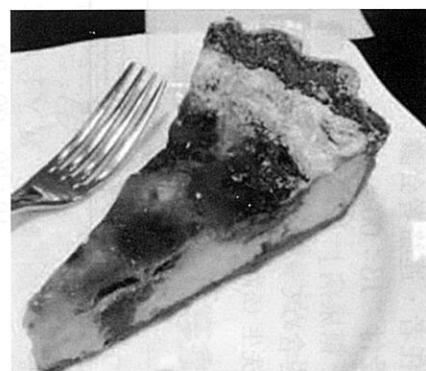
神戸三宮センター街から少し南にお店を構えます。

2階建ての1階部分はケーキショップになっており、見目麗しい生菓子、焼き菓子は見ているだけでも幸せな気持ちになります。2階部分はパティスリーサロンとなっており、こちらで今回ランチをいただきました。

私のおすすめは「TOOTH TOOTHのココットプレートランチ」。メニュー内容は＜スープ・サラダ・ペンネグラタン・パン・ケーキセット＞です。TOOTH TOOTHさんのランチが大好きで何度も足を運んでいるのですが、ペンネグラタンには季節の食材が使用されるので行く度に違う食材が使用されていて飽きることがありません。そして大本命のケーキセット！数種類の中から好きなものを選べるのですが、どれも美味しそうでいつもとても悩みます。悩みに悩んだ結果、今回は「シャペロン」をいただきました。クリームチーズにベリーをあわせて焼き上げたもので、口に広がるなめらかさ、そして優しさが印象的でした。他のケーキと比べると少し大きいのですが、一瞬でなくなってしまいました(笑)。

店内は広くゆったりしており、大きな窓から三宮の街並みを見ながらのランチは日々の疲れを忘れさせてくれます。夜に訪れると、更にロマンティックな雰囲気になるのでおすすめです。

三宮に出かけた際には、是非とも一度足を運んでみてください！人気店ですので、土日祝日のランチは少し早めの時間に行くことをおすすめします！



### 「PATISSERIE TOOTH TOOTH 本店」

神戸市中央区三宮町1丁目4-11

ラティス三宮 1F/2F

TEL 078-334-1350

【1F】10:00～21:00 【2F】11:00～21:00

ランチL.O 平日 15:00 / 土日祝 14:00

フードL.O 20:00

デザートL.O 20:30

## 【平成30・31年度 役員名簿・組織構成】

役 職	公 職	氏 名	施 設 名
会 長	代 表 理 事	真 田 浩 一	県立姫路循環器病センター
副 会 長 (事務局)	業 務 執 行 理 事	松 田 武 史	神鋼記念病院
副 会 長 (組織活動局)	業 務 執 行 理 事	井 垣 歩	兵庫医科大学病院
副 会 長 (事業推進局)	業 務 執 行 理 事	綿 貫 裕	姫路赤十字病院
事 務 局 長	理 事	山 中 陽 子	高砂市民病院
総 務 部 長	理 事	駒 井 隆 夫	県立尼崎総合医療センター
経 理 部 長	理 事	竹 川 啓 史	神戸市立西神戸医療センター
経 理 担 当 (広報兼務)	理 事	矢 野 美由紀	神戸大学医学部附属病院
組 織 部 長	理 事	大 崎 博 之	神戸大学大学院
組 織 担 当 (渉外兼務)	理 事	澁 谷 雪 子	神戸常盤大学
組 織 担 当 (公益兼務)	理 事	井 関 進 也	公立豊岡病院
組 織 担 当 (精度管理兼務)	理 事	森 雅 彦	加古川中央市民病院
組 織 担 当 (学術兼務)	理 事	住ノ江 功 夫	姫路赤十字病院
広 報 部 長	理 事	小 松 敏 也	宝塚市立病院
渉 外 部 長	理 事	南 雅 仁	北播磨総合医療センター
事 業 推 進 局 長	理 事	藤 原 美 樹	ツカザキ病院
公 益 事 業 部 長 (常務理事)	業 務 執 行 理 事	坂 本 秀 生	神戸常盤大学
公 益 担 当 (学術・組織部兼務)	理 事	池 本 純 子	兵庫医科大学病院
精 度 管 理 事 業 部 長 (常務理事)	業 務 執 行 理 事	佐 藤 伊 都 子	神戸大学医学部附属病院
精 度 管 理 事 業 担 当 (学術兼務)	理 事	内 川 昭 文	姫路市医師会
参 与		中 町 祐 司	神戸大学医学部附属病院
監 事		中 山 亮 一	県立姫路循環器病センター
		春 藤 欣 也	六甲アイランド甲南病院

## 瑞宝双光章 おめでとうございます

平成30年4月29日付けで発令されました平成30年春の叙勲にて、兵庫県からは当会の佐渡和義会員(半田中央病院)が瑞宝双光章を受賞されました。誠にありがとうございます。今後ますますのご活躍を祈念いたします。



## 求人情報

\*詳細は求人先に各自お問い合わせください。

### ●医療法人社団みどりの会 酒井病院

交 通：JR 姫新線「余部」下車 徒歩3分  
(職員駐車場完備)

採用条件：正社員(パート勤務も相談可)

業務内容：生理検査(心電図、超音波検査など)  
検体検査(生化学・輸血検査など)

連 絡 先：079-266-4804 (担当 千原)

E-mail: soumu\_midorinokai@sakai-hp.jp

### ●神戸博愛病院

交 通：阪神「西元町」下車 西出口すぐ  
JR「神戸」下車 徒歩5分

採用条件：常勤

業務内容：臨床検査技師業務

(超音波検査ができる方)

連 絡 先：078-362-5010 (検査科 草間)